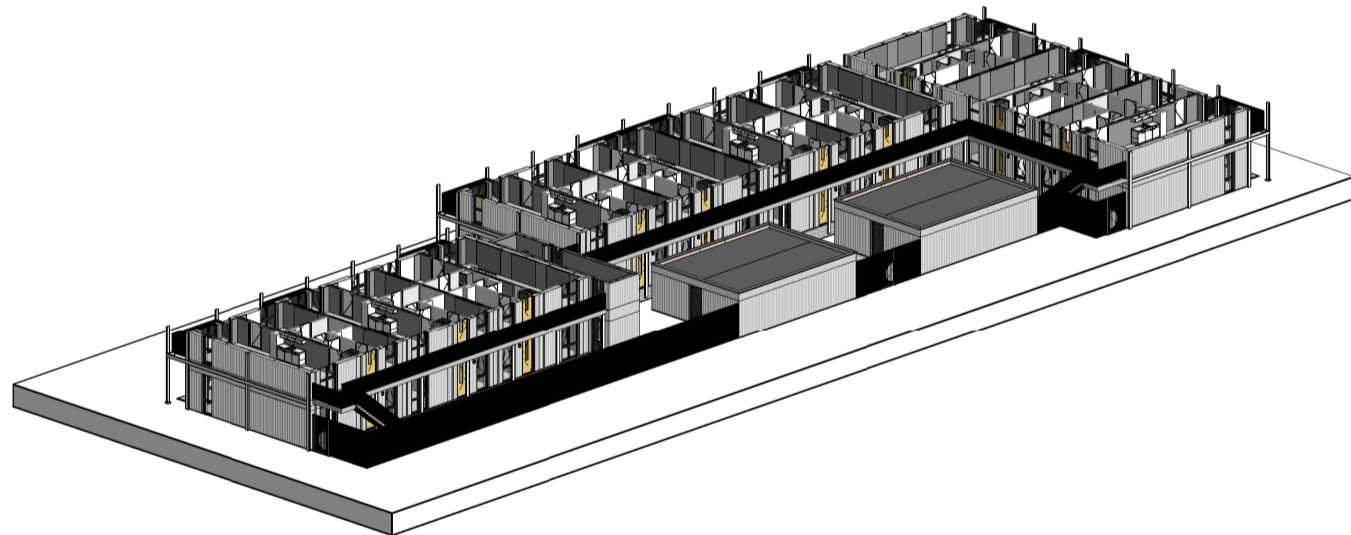


Renvooi

- trappen uitvoeren volgens § 4.2.4 van het BBL (alleen van toepassing op type Av)
- balustrades uitvoeren volgens § 4.2.3 van het BBL
- de meterkastdeur voorzien van ventilatieroosters t.b.v. luchtverversing meterruimte, minimale luchtverversing meterruimte 2 l/s, e.e.a. uitvoeren volgens NEN1087
- meterkast uitvoeren volgens NEN2768
- in meterruimte aansluitmogelijkheid aanbrengen voor elektra op het openbare net
- in meterruimte aansluitmogelijkheid aanbrengen voor drinkwater op het openbare net
- in meterruimte aansluitmogelijkheid aanbrengen voor telefoonnet en CAI net
- drink- en warmwater installatie moet voldoen aan NEN1006
- elektrische installatie moet voldoen aan aan NEN1010
- ventilatie moet voldoen aan NEN1087
- riolering moet voldoen aan NEN3215
- bouwwerk volgens § 4.3.9 van het BBL uitvoeren tegen ratten en muizen (maximale breedte open stootvoegen 10mm)
- bouwwerk kier en naadicht uitvoeren
- kozijnen, ramen en deuren in de uitwendige scheidingsconstructie die bereikbaar zijn voor inbraak, volgens NEN5087, moeten t.b.v. inbraakwerendheid voldoen aan weerstandsklasse 2 volgens NEN5096
- scheidingsconstructie van sanitaire ruimten uitvoeren volgens artikel 4.120 van het BBL
- wandafwerking toilet: tegelwerk tot 1.8m +P (achterwanden plafondhoog uitvoeren)
- wandtegelwerk badkamer: tegelwerk tot plafond
- alle deurkozijnen (binnen en buiten) hebben een minimale dagmaat van 850x2300mm, m.u.v. het deurkozijn in de meterkast, deze heeft een dagmaat van 700x2300mm dilataties in geveimetselwerk i.o.m. steenleverancier/constructeur (ter goedkeuring voorleggen aan directie)
- in woningen is een voorziening aanwezig voor de aansluiting op een openbaar elektronisch communicatienetwerk, zoals aangegeven in artikel 4.244 van het BBL
- De klasse- en type-indeling van het isolerend dubbel glas in de buitenkozijnen -ramen en -deuren voldoen aan NEN 3569. Tevens voldoen alle constructies met beglazing, incl. het glas, aan de voorgeschreven sterkte-eisen volgens NEN 6700, NEN 6702, NEN 2608, NEN 2608-2 en NEN-EN 81-1 en -2.
- Binnendeuren appartementen dienen minimaal 20mm aan de onderzijde vrij te hangen van de afgewerkte vloer i.v.m. de overstroom van ventilatielucht
- Ruimteoppervlaktes op de plattegronden aangegeven zijn netto oppervlaktes van de betreffende ruimte
- hemelwater afvoer volgens tekening adviseer installaties
- dakballast aanbrengen volgens NEN-EN 1991, NEN 6707 en NPR 6708
- De gevelbekleding grenzend aan de galerijen dient te voldoen aan brandklasse C

- WBDBO scheiding 30 min. + R200 WRD/rookwerend
- WBDBO scheiding 60 min. + R200 WRD/rookwerend
- prefab beton; dikte 100mm
- hsb, minerale wol; dikte volgens tekening
- metal stud scheidingswand; dikte volgens tekening
- vloerafwerking vloertegels
- wandtegelwerk
- rookmelders conform NEN 2555
- richting afschot
- wandlichtpunt (plattegrond / aanzicht)



Renvooi kozijnen

- zelfsluitend
- 30 minuten brandwerend, eenzijdig
- 30 minuten brandwerend, tweezijdig
- 60 minuten brandwerend, eenzijdig
- 60 minuten brandwerend, tweezijdig
- rookwerendheidsklasse Sa, eenzijdig
- rookwerendheidsklasse Sa, tweezijdig
- rookwerendheidsklasse S200, eenzijdig
- rookwerendheidsklasse S200, tweezijdig
- paniekbeslag

Wijz.	Datum	Get.	Gec.	Omschrijving
PROJECT				
Modulair woonconcept locatie Zierikzee				
Blok DEF				
ONDERDEEL				
Eerste verdieping				
Appartementen				
FASE				
aanvraag omgevingsvergunning				
OPDRACHTGEVER				
Zeeuwsland				
GETEKEND	LV	SCHAAL	1:100	WERKNUMMER
GECONTROLEERD	EOT	DATUM	13-02-2025	
FORMAAT	594x1261	WUIZIGING		BLADNUMMER
				AOV_DEF_101



Stationspark 7
4462 DZ Goes

T 088 446 2000
E info@archikon.nl

ARCHIKON.NL